

**Legenda:**

Confine comunale

Corso fluviale

Territotio Urbanizzato (Titolo VI, capo II, III PSC)

Territorio urbanizzabile (Titolo VI, capoIV, V, VI PSC)

Territorio rurale (Titolo V PSC)

**CICLOVIA VENTO**

Tracciato E1 Piacenza - Cremona ciclovia VENTO

Finanziato dall'Unione europea

NextGenerationEU



PROGETTAZIONE DELLA CICLOVIA TURISTICA VENTO  
TRATTA E1 - LOTTO FOSSADELLO-CREMONA  
PNRR - M2C2-I4.1 - RAFFORZAMENTO MOBILITÀ CICLISTICA  
CUP B91B22001270006 - CIG 9774521DE3

COMMITTENTE:

Agenzia Interregionale per il Fiume Po

Ufficio Operativo di Piacenza

Via Santa Franca, 38 - 29121 Piacenza

Agenzia Interregionale per il fiume Po

R.U.P.: Dott. Ing. Gianluca Zanichelli

FASE PROGETTUALE:		SCALA:	DATA:		
PROGETTO ESECUTIVO		1:15000	20-10-2023		
A	Ottobre '23	Emissione per approvazione	GRASSI	TESSAROLLO	TORTA
REV.	DATA	DESCRIZIONE MODIFICA	REDATTO	CONTROLLATO	APPROVATO

PROGETTISTI:

TRTIngegneria

Via Rutlia, 10/8, 20135 - Milano

tel.: (+39) 02 57410380

e-mail: info@trtingegneria.it

web: www.trt.it

TITOLO:

Carta della capacità di uso dei suoli

Caorso (PC)

TAVOLA N°:

377-E-GEN-VP-103-A

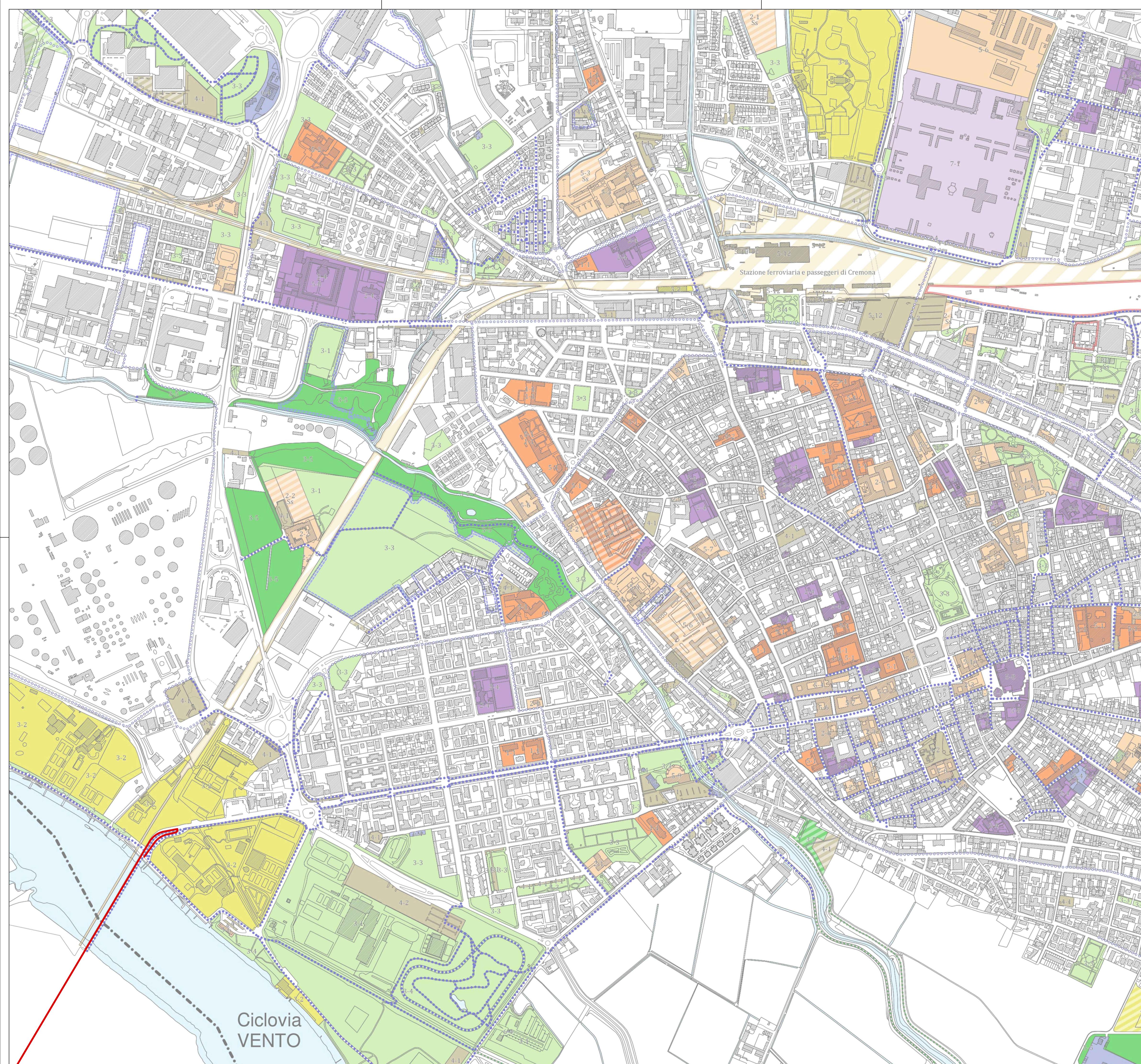












Are ed attrezzature per servizi (art. 6)

Esistenti e conformate (art. 7)

Di prospettiva (art. 9)

Di sussidiarietà in previsione (art. 9)

SI - Servizi per l'istruzione

SG - Servizi generali e attrezzature di interesse comune

SVL - Sport e tempo libero, verde pubblico

SVS - Sport e tempo libero ad accesso selezionato

SN - Aree verdi di rilevanza naturalistica

SM - Infrastrutture e servizi alla mobilità

ST - Servizi tecnologici

SC - Servizi cimiteriali

SR - Servizi religiosi

\* Aree per campi sosta e transito nomadi (art. 6.5)

ERP/ES Edilizia residenziale pubblica/Edilizia sociale (art. 11)

Perimetri di pianificazione attuativa prevalente (art. 21)

Sistema della viabilità di progetto

Mobilità lenta: ciclabili urbane e periferiche esistenti

Mobilità lenta: ciclabili urbane e periferiche di progetto

Mobilità lenta: itinerari territoriali esistenti

Mobilità lenta: itinerari territoriali di progetto

Tipologie di servizi (art. 6)

Gruppo	Descrizione	Cod. analisi
	istruzione dell'obbligo comunale (locale)	1-1
	istruzione media superiore e formazione professionale (sovracomunale)	5-1
	istruzione universitaria (sovracomunale)	5-2
SG	Servizi generali e attrezzature di interesse comune	2-1
	servizi sociali e assistenziali (locale)	2-2
	attrezzature assistenziali (locale)	2-3
	servizi amministrativi di interesse comunale (locale)	2-4
	servizi culturali e spettacolo di interesse comunale (locale)	2-5
	centri culturali e strutture museali (locale)	2-6
	attrezzature ospedaliere sanitarie (sovracomunale)	2-7
	sedi di amministrazione della giustizia (sovracomunale)	5-4
	casa circondariale (sovracomunale)	5-5
	attrezzature e sono militari (sovracomunale)	5-6
	sedi di amministrazione pubblica e di interesse pubblico (sovracomunale)	5-7
	grandi impianti per lo spettacolo (sovracomunale)	5-9
	fiere e mercati generali (sovracomunale)	5-10
	sedi di centri, cinema (sovracomunale)	5-11
SVL	Sport e tempo libero, verde pubblico	3-1
	centri ed impianti sportivi e ricreativi (locale)	3-2
	aree verdi attrezzate di interesse comunale (locale)	3-3
	aree verdi attrezzate (locale)	3-4
	aree verdi naturalistiche di interesse comunale (locale)	3-5
SVS	Sport e tempo libero ad accesso selezionato	5-10
	grandi impianti per l'agostismo (sovracomunale)	5-11
	aree verdi naturalistiche (sovracomunale)	5-12
SM	Infrastrutture e servizi alla mobilità	4-1
	parcheggi di interesse comunale (locale)	4-2
	parcheggi di interscambio (locale)	4-3
	attrezzature di deposito e servizi trasporti pubblici (sovracomunale)	5-12
	centro interscambio merci (sovracomunale)	5-13
	centri servizio di supporto alla mobilità (sovracomunale)	5-14
ST	Servizi tecnologici	6-1
	inceneritori	6-2
	impianti di trattamento e recupero rifiuti	6-3
	impianti di depurazione acque	6-4
SC	Servizi cimiteriali	7-1
	cimiteri	7-2
SR	Servizi religiosi	8-1
	attrezzature religiose di interesse comunale (locale)	8-2
	attrezzature religiose (sovracomunale)	8-3

Regione Emilia-Romagna

Finanziato dall'Unione europea NextGenerationEU

Regione Lombardia

PROGETTAZIONE DELLA CICLOVIA TURISTICA VENTO

TRATTA E1 - LOTTO FOSSADELLO-CREMONA

PNRR - M2C2-I4.1 - RAFFORZAMENTO MOBILITÀ CICLISTICA

CUP B91B22001270006 - CIG 9774521DE3

COMMITTENTE:

AIPO

Agenzia Interregionale per il Fiume Po

Ufficio Operativo di Piacenza

Via Santa Franca, 38 - 29121 Piacenza

Agenzia Interregionale per il fiume Po

R.U.P.: Dott. Ing. Gianluca Zanichelli

FASE PROGETTUALE:

SCALA:

DATA:

PROGETTO ESECUTIVO

1:5000

20-10-2023

A	Ottobre '23	Emissione per approvazione	GRASSI	TESSAROLLO	TORTA
REV.	DATA	DESCRIZIONE MODIFICA	REDATTO	CONTROLLATO	APPROVATO

PROGETTISTI:

TRT

INGEGNERIA

TRTIngegneria

Via Rutlia, 10/8, 20135 - Milano

tel.: (+39) 02 57410380

e-mail: info@trtingegneria.it

web: www.trt.it

TITOLO:

TAVOLA N°:

Carta della capacità di uso dei suoli

377-E-GEN-VP-103-A

Cremona (CR)

A TAVOLA DI LEGGE C' SI RISERVA LA PROPRIETÀ DEL PRESENTE ELABORATO, CHE PERTANTO NON PUÒ ESSERE RIPRODOTTO O CEDUTO A TERZI, SENZA AUTORIZZAZIONE DELLO STUDIO TRT Ingegneria